

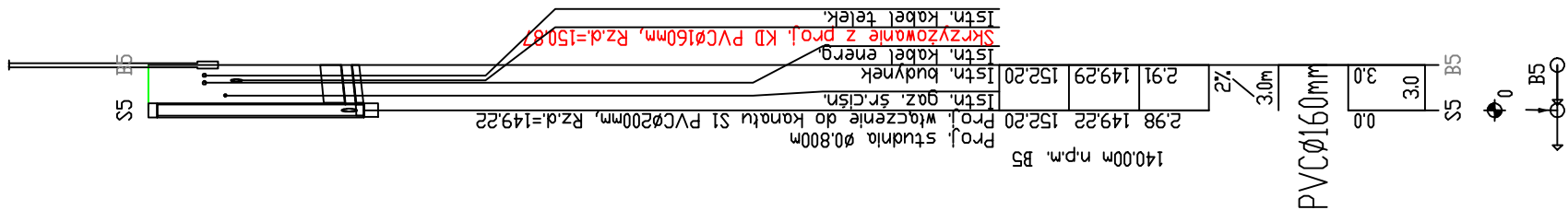
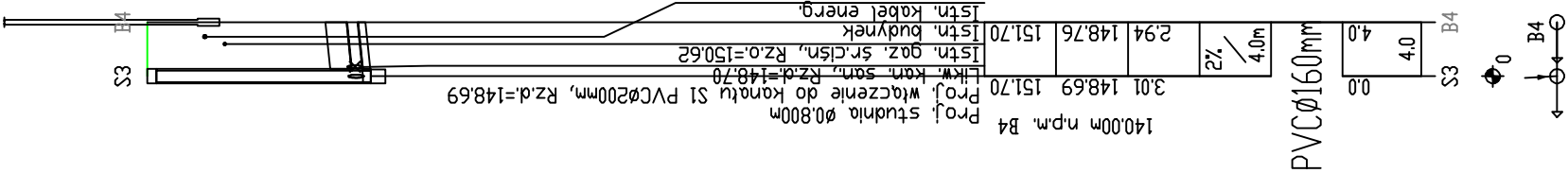
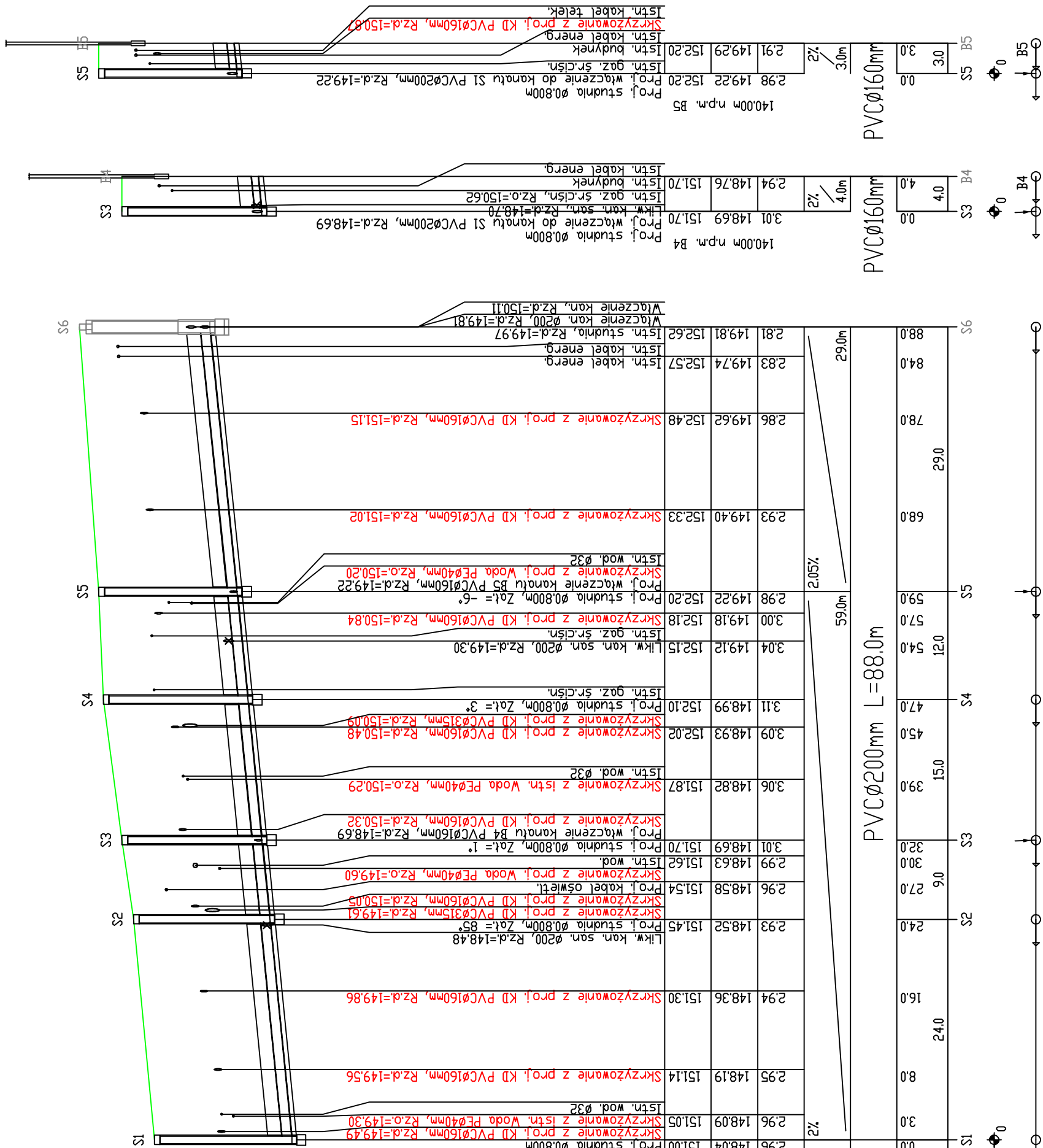
OZNACZENIE PROFILU:
POZIOM PORÓWNAWCZY


140,00 m n.p.m.

S1

RZĘDNA TERENU ISTN.	
RZĘDNA DNA KANAŁU	
ZAGŁĘBIENIE DNA KANAŁU	
SPADKI, DŁUGOŚCI	
ŚREDNICA, MATERIAŁ	
ODLEGŁOŚCI	
HEKTOMETRY	

PSU/OP/Inf. Generator: rysunek Profil. Koordynator: BS
Nazwa pliku: Nazwa_zbiórki_PDF.plc_V004 Projekt: 10



		PROJEKTOWANIE - NADZORY „PRO-NAD” BOHDAN NIECIECKI 11-015 OLSZTYNEK UL. KOLEJOWA 3/24 TEL. KOM. 601 200 679 EMAIL bohdan.nieciecki2@wp.pl			
Adres inwestycji:		Miejscowość Biskupiec Ul.Pionierów i Przeskok			
Inwestor:		Gmina Biskupiec al. Niepodległości 2; 11-300 Biskupiec			
DROGOWA	Kierownik pracowni:	Bohdan Nieciecki		Tytuł Projektu:	
	Projektant:	mgr inż. Agnieszka Nieciecka Upr. nr WAM/0139/POOD/11			
	Projektant:				
	Projektant:	mgr inż. Katarzyna Klepando Upr. nr WAM/0143/POOD/13			
	Projektant:	mgr inż. Bartosz Sowa Upr. nr WAM/0131/PODS/13			
	Projektant:				
Data:		Tytuł rysunku:		Nr. rys.:	
listopad 2023		PROFIL SIECI KS		S2	
Skala: 1:100/500					

Budowa ciągów pieszo-jezdnych w ramach przebudowy ulic Topiel, Syreny, Szpitalnej i Floriańskiej wraz z budową infrastruktury technicznej.